

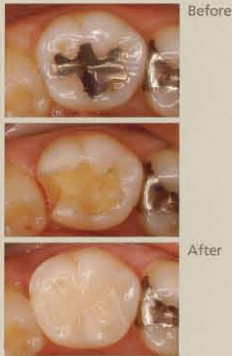
セラミックトリートメント

セレック審美治療システム

天然歯に近似した色・質感を持つセラミックブロックを使用し、コンピュータでチェアサイドにて設計・加工、最短わずか1時間*での治療も可能にしたセラミック審美治療です。*症例、医院により異なる。

より天然歯に近づいた、
審美的質感。

さまざまな歯の色に対応し、隣接
歯に良く馴染むセレックセラミック
ブロックは審美性に大変優れ、
咬み心地や舌触りなど質感も天然
歯に近い自然な感触です。



安心・安全、
身体にやさしい
セラミック。

金属アレルギーの心配がない、生
体親和性の高いセラミックは、変
色や摩耗といった心配も不要で安
心・安全、身体にやさしい素材です。
完成した修復物は、接着理論に基
づきセットされることで、10年間で
90%以上の残存率を実現する、優
れた耐久性を誇ります。

コンピュータによる
精度の高い修復物。

先進のコンピュータシステムは、
隣接あるいは反対側または対合歯
の形から患者様の固有の形を自動
的に復元します。このため従来の
手作業に比べ大幅に時間短縮を実
現。常に安定した、高品質・高精度
の修復物を提供することが可能に
なりました。



通院1日・
最短1時間での
治療も可能。

オリジナルに限りなく近い
詰め物や被せ物を、そ
の場で設計・加工、仮歯不
要で衛生的な方法です。
症例によって異なります
が、通院1日・最短1時間
での治療も可能です。

セレック審美治療システムに関する詳細は、お気軽に当院スタッフにお尋ねください。



STEP 1. Scanning in your mouth.

スキャン(型取り)

歯を削った後、3Dカメラで口腔内を撮影します。

治療する患歯を削った後、従来の型取りをする際の不快感を味わうことなく、青色LED 3D光学カメラを使用して患歯を撮影(スキャン)するだけ。わずか数秒、これだけの作業で患部の歯列が目の前のモニター上に再現されます。
*症例によっては従来の型取りを必要とする場合がございます。



STEP 2. Designing your new tooth.

修復物設計

コンピュータの3D画面上で修復物を設計します。

モニター上であらゆる角度から、咬み合う部分や形を微調整し理想的な形にしていきます。設計後、ご用意してあるさまざまな色のセラミックブロックから、最も適した色のブロックを選びます。



STEP 3. Milling a ceramic block.

修復物作製

ミリングマシンが設計データをもとに加工します。

ミリングマシンと呼ばれる機械が、コンピュータで設計されたデータをもとにセラミックブロックを削り出し、チェアサイドでみるみるうちに精度にすぐれた修復物を加工・作製していきます。



STEP 4. Placing the new tooth in your mouth.

口腔内セット

口腔内へセットして治療完了です。

10年間で90%以上の残存率を実現するCERECシステム。削り出されたセラミック修復物を口腔内へセットします。これですべての治療が完了となります。

